

# Tous ensemble CHEMINOTS !

LE JOURNAL DE CAMPAGNE DE LA FÉDÉRATION CGT DES CHEMINOTS



CHEMINOT  
ET FIER  
DE L'ÊTRE

COMBATIVITÉ  
dans notre quotidien  
UNITÉ  
pour le ferroviaire !

## VOTER, C'EST LUTTER

Un enjeu majeur pour  
la sauvegarde de  
nos métiers  
P. 02

## RÔLE DES ADMINISTRATEURS ADMINISTRATRICES

Faire le bon choix  
P. 03

## LES CANDIDAT·E·S CGT AUX ÉLECTIONS

Où voter, pourquoi  
voter, pour qui voter  
P.5-6

FILIALES,  
SOUS-TRAITANCE  
Pourquoi faire faire,  
quand on peut faire  
P. 7-8







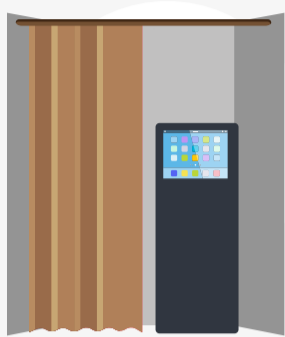
# LES CANDIDAT·E·S

## OÙ VOTER ?

LE VOTE PEUT SE FAIRE SUR LE LIEU DE TRAVAIL  
ET PENDANT LE TEMPS DE TRAVAIL :



et



À partir de n'importe quel terminal  
professionnel ou personnel connecté  
à internet  
(ordinateur, tablette, smartphone)

À partir des bornes de vote utilisables  
par tous les agents du GPU  
qui seront également mises en place  
par l'entreprise, dans des conditions  
de confidentialité équivalente au  
scrutin papier.



En participant massivement à ces élections, les cheminot·e·s peuvent envoyer un nouveau message fort à la direction tant sur leur attachement à la vie démocratique de l'entreprise et de leurs instances de représentation du personnel (IRP), que pour les choix stratégiques à venir.

Les élu.e.s CGT sont force de proposition pour défendre un service public ferroviaire au service des usagers, de la Nation et de l'aménagement des territoires.



**Bruno Lacroix**  
Cadre équipement  
SA SNCF



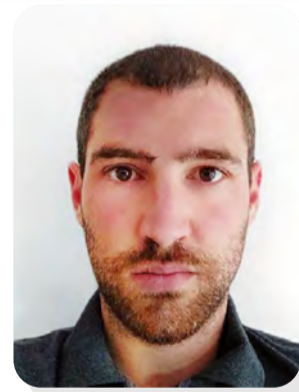
**Séverine Rizzi**  
Administrative APF  
SA SNCF



**Pierre-Olivier Bonfiglio**  
Agent logistique fret  
SA SNCF



**Marion Gazeaux**  
Agent de conduite  
SA SNCF



**Julien Poulat**  
Cadre régulateur Keolis  
SA SNCF



**Virginie Co**  
Agent de c  
SA S



**Guy Zima**  
Chef d'équipe catenaire  
SA SNCF Réseau



**Christine Mequignon**  
Cadre transport  
SA SNCF Réseau



**Christophe Achoub**  
Chef d'équipe voies  
SA SNCF Réseau



**Safia Benrabah**  
Surveillante  
installations électriques  
SA SNCF Réseau



**Lauris Loise**  
Cadre tr  
SA SNCF



## COMMENT VOTER ?

**4 JOURS OUVRÉS  
AVANT L'OUVERTURE  
DU SCRUTIN,  
CHAQUE CHEMINOT·E RECEVRA  
UN COURRIER COMPRENANT :**

- > La **fiche explicative** du vote électronique,
- > L'**adresse intranet** du site de vote,
- > Un **numéro vert** d'assistant en ligne (notamment en cas de perte de code),
- > L'**identifiant** de l'électeur et son **code secret**.

*En cas de perte ou de non réception de ce courrier.*

*Des plateformes téléphonique et/ou Internet vous permettront d'éditer un nouveau code. Les informations suivantes vous seront demandées : nom, prénom, date de naissance, département de naissance, numéro du Pass Carmillon (au dos de la carte), sauf pour les cheminots n'ayant pas de Pass Carmillon (jeunes embauchés, CDD...).*

## CONNEXION ET VOTE

- 1** **Se connecter** sur le site ou sur l'application dédiée spécifiquement à l'élection.
- 2** **S'identifier** avec son numéro de CP et son identifiant (remis dans le courrier envoyé à domicile).

*Vous devrez voter pour la ou les listes CA donc la procédure ci-dessous devra être réalisée deux fois si nécessaire.*

- 3** **Choisir la liste** (CGT)  
Vous avez la possibilité d'accéder aux professions de foi.
- 4** **Valider votre choix définitif** avec l'aide de votre code secret (remis dans le courrier envoyé à domicile). La fonction « Confirmer vote » entraîne directement la validation et l'enregistrement du suffrage dans l'urne électronique.

- 5** **La confirmation** de l'enregistrement apparaît

- 6** **N'oubliez pas ensuite le second vote** pour les salariés issus des SA Voyageurs, Réseau, Gares & Connexions.

### Attention !

*Si l'une de ces étapes n'est pas réalisée, le vote ne sera pas comptabilisé. De plus, aucune modification de votre vote ne sera possible après confirmation (étape 4).*



**Julie  
Mullin**  
Agent de circulation  
SA SNCF



**Xavier  
Portal**  
Agent commercial  
SA SNCF Voyageurs



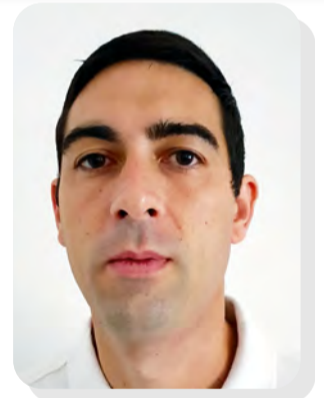
**Justine Caron**  
Agent du service  
commercial train  
SA SNCF Voyageurs



**Jean-Claude  
Favret**  
Agent du matériel  
SA SNCF Voyageurs



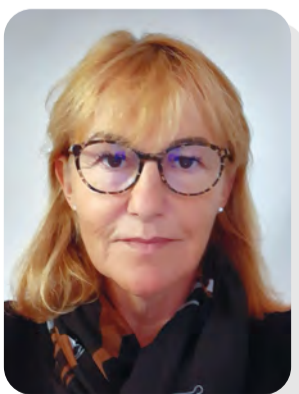
**Amélie  
Nobrega-Guilherme**  
Gestionnaire de moyens  
SA SNCF Voyageurs



**André  
Giroux**  
Agent de conduite  
SA SNCF Voyageurs



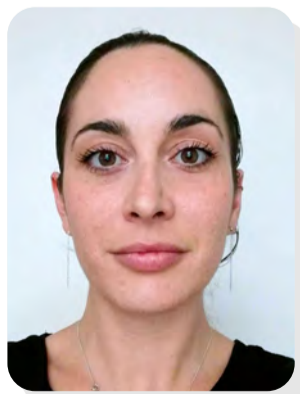
**Christophe  
Lévesque**  
Agent de transport  
SA Réseau



**Muriel Cantrelle**  
Cheffe de section  
principale  
SA SNCF Réseau



**Stéphane  
Prunet**  
Technicien administratif  
SA Gares & Connexions



**Jane  
Lenourry**  
Agent commercial  
SA Gares & Connexions



**Adrien Dartier**  
Conducteur travaux  
bâtiment  
SA Gares & Connexions







# LA CGT DES CHEMINOTS

*toujours connectée !*

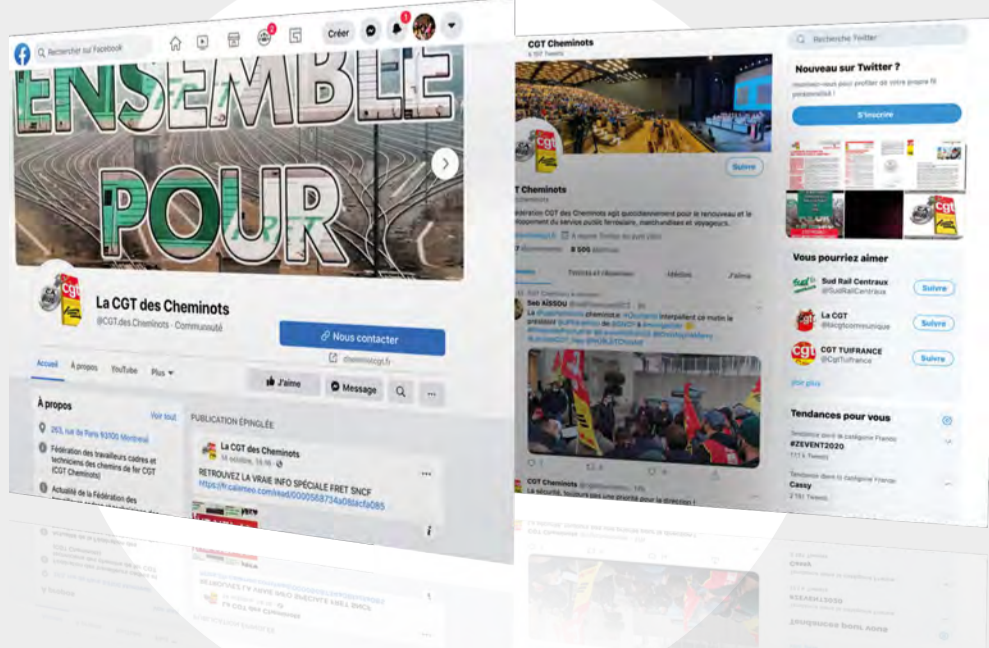


## LE SITE INTERNET DE LA FÉDÉRATION CGT DES CHEMINOTS

Actualité, dossiers, vidéos...  
Toute l'info qu'il vous faut pour comprendre la CGT des cheminots

## FACEBOOK ET TWITTER

Restez connecté à notre actualité, à nos événements...  
Suivez-nous sur les réseaux sociaux !



## L'APPLI MOBILE

Pour recevoir en direct nos actualités, vidéos, revue de presse, pétitions...

